



*Join the Happiness*

# VOYAGE TORBA VE PRIVATE HOTEL SÜRDÜRÜLEBİLİRLİK GELİŞİM RAPORU

2022



*Join the Happiness*

# AMAÇ

**Sürdürülebilirlik Gelişim Raporumuzu; sürdürülebilirlik yaklaşımımızı tüm iç ve dış paydaşlarımıza etkin bir şekilde aktarmak amacıyla hazırladık. Rehberde, genelinde sürdürülebilirlik konularını nasıl anladığımıza, bu konulara nasıl yanıt verdiğimiz ve sürdürülebilirliği nasıl yönettiğimize dair bilgilere yer verdik. Bütünsel bir bakış açısıyla, bizlere ışık tutacak küresel trendler hakkında da kısa bilgiler ekledik.**

# ÜST YÖNETİMİN SÖZÜ



TORBA PRIVATE

*Değerli Misafirlerimiz, İş ortaklarımız ve Çalışanlarımız,*

*Voyage Torba Otel olarak geçmişten günümüze, yüksek misafir memnuniyeti, marka bilinirliği ve kalite anlayışıyla hizmet vermeye devam ediyoruz. “Sürdürülebilir bir dünya ve turizm” odaklı büyüme hedeflerine gönülden bağlıyız. Yenilenme ve gelişimi sadece dünyaya ayak uydurmak adına değil, adımıza uygun olarak içimizden gelen heyecan ve doğal dönüşümümüzün gereği olarak benimsedik.*

*Bugün dünya genelinde turizm sektöründe, çevre konusundan, iş ve sosyal yaşama yanıt verilmesi gereken birçok yeni beklenti ve ihtiyaçların doğduğu bir süreç yaşıyoruz. Bu süreç, VOYAGE TORBA&PRIVATE OTEL olarak üzerinde önemle durduğumuz, kurumsal değerlerimizin de işaret ettiği sorumlu ve sürdürülebilir turizmin önemini gösteriyor. Sürdürülebilirlik risklerinin etkin biçimde yönetilmesi ve sürdürülebilir büyümenin uzun vadeli stratejilerle sağlanmasına odaklanıyor ve bu sayede başarımızı her geçen gün arttırmayı hedefliyoruz. VOYAGE OTELLERİ'nin bugünkü haklı konuma gelmesinde, başta değerli çalışanlarımıza, iş ortaklarımıza ve bizim hizmet anlayışımıza her daim güvenen misafirlerimize en içten teşekkürlerimizi sunuyoruz.*

**YILMAZ ÖZTÜRK**

**VOYAGE TORBA&PRIVATE GENEL MÜDÜRÜ**

# HAYATIN 5 TEMEL ÖGESİ

VOYAGE

TORBA PRIVATE

Doğu Asya felsefesi olan 5 öge, kainatın en yalın 5 parçasını temsil eder. Toprak, ateş, su, ağaç ve metalden oluşan 5 öge yansıttıkları döngü, dönüşüm veya süreçlerin imgesel bir ifadesidir. İnsan bedeni, fizik ve ruh sağlığı, doğa, madde ve evren arasındaki uyum, bu beş element üzerinden yorumlanır. Yin ile Yang kuramındaki yaşam enerjisi öğretilerine göre

5 öge arasında bulunan üretim ve tüketim döngüsünde düzenli bir “denge” sağlandığında, doğanın iyileştirici gücünden yararlanmanın mümkün olduğu kabul edilir. Bu nedenle dengeyi korumak ve bozulduğunda onarmak, yaşamın sürekliliği için önceliklidir.

Geleceğin konaklama sektörü lideri olabilme vizyonundan hareketle, bizden sonraki kuşaklara daha yaşanabilir bir dünya bırakabilmek için önceliğimiz, tesisimizin bulunduğu yaşam alanını koruyup onarmak ve geliştirdiğimiz katma değer yaratan projelerle sürdürülebilir bir hayatı ve işi mümkün kılmaktır.

**Toprak:** Güven veren, büyüyüp geliştirerek bereket katan, istikrarı ve değer yaratmayı ifade eden ögedir.

**Ateş:** Tutku, adanmışlık, başarı ve yayılmayı işaret eder.

**Su:** Adaptasyon özelliği en yüksek öğelerden biridir. Devinim ve dönüşümü temsil eder.

**Ağaç:** Hayatı, canlılığı, gelişimi ve büyümeyi temsil eden ögedir.

**Metal:** Dayanıklılık, çeviklik, liderlik ve adaletle ilişkilendirilen ögedir.

# KAPSAM

VOYAGE

TORBA PRIVATE

Birleşmiş Milletler üyesi ülkeler tarafından 2030 yılının sonuna kadar ulaşılması amaçlanan hedefleri içeren evrensel bir model olan “Sürdürülebilir Kalkınma” ve bu modelin tanımlı olan 17 amacından Voyage Torba ve Private Otel olarak yerine getirebileceğimiz tüm amaçları kapsar.

## Sürdürülebilir Kalkınma İçin KÜRESEL AMAÇLAR



# TANIMLAR



TORBA PRIVATE

**Sürdürülebilirlik:** Kaynakların çevreye duyarlı, sosyal olarak adil ve ekonomik olarak elverişli bir biçimde kullanılarak, mevcut kullanıcıların ihtiyaçlarını karşılarken gelecek nesiller tarafından kullanım olasılığının da tehlikeye atılmaması.

**Sürdürülebilirlik Yönetim Sistemi:** Bir sürdürülebilirlik politikası, sürdürülebilirlik hedefleri ve bu hedeflere ulaşılmasına yönelik süreçler oluşturulması için bir yönetim sistemi (birbiriyle ilişkili unsurlar kümesi).

**Sürdürülebilir Turizm:** Ziyaretçilerin, endüstrinin, çevrenin ve ev sahibi toplulukların ihtiyaçlarını ele alarak, mevcut ve gelecekteki ekonomik, sosyal ve çevresel etkilerini tam olarak hesaba katar. Sürdürülebilir turizm, temel ekolojik süreçleri sürdürerek ve doğal miras ile biyoçeşitliliğin korunmasına yardımcı olarak turizmin geliştirilmesinde temel bir unsur olan çevresel kaynakları en iyi şekilde kullanmalı; ev sahibi toplulukların sosyokültürel otantikliğine saygı göstermeli, inşa edilmiş ve yaşayan kültürel miraslarını ve geleneksel değerlerini korumalı ve kültürlerarası anlayış ve hoşgörüyü katkıda bulunmalı; ev sahibi topluluklar için kararlı istihdam gelir sağlama fırsatları ve sosyal hizmetler de dahil olmak üzere tüm paydaşlara adil biçimde dağıtılan sosyoekonomik faydalar sağlayan ve yoksulluğun azaltılmasına katkıda bulunan elverişli, uzun vadeli ekonomik işlemler sağlamalıdır.

# UYGULAMA



TORBA PRIVATE

Voyage Torba ve Private Otel olarak sürdürülebilirliğin bir veya birkaç departmanın işi değil, tüm çalışma arkadaşlarımızın işi ve hatta tutkusu olmasını arzu ediyoruz. Biliyoruz ki sürdürülebilirlik hedeflerimize ancak farklı uzmanlıklar bir arada çalışırsa ulaşabiliriz.

Bu nedenle, tüm çalışma arkadaşlarımızın bu alanda okuryazarlığa sahip olması, sürdürülebilirliği içselleştirmeleri, Voyage Torba ve Private Otel çalışanları olarak sürdürülebilirlik konularını iş stratejilerine entegre ederken ortak bir dil kullanmaları ve nihayetinde her birimizin ortak bir vizyon, değerler seti ve hedefler etrafında katkı sağlamamızın çok önemli olduğunu düşünüyoruz.

Mavi ve yeşilin bir arada bulunduğu Voyage Torba ve Private, hem minik misafirleriyle birlikte tatil yapan aileleri hem de çiftleri birbirinden özel hizmetlerle ağırlıyor.

Voyage Torba ve Private Otel olarak tüm çalışma arkadaşlarımızın ve aynı zamanda tüm dış paydaşlarımızın ilgisine sunduğumuz raporun daha iyi bir gelecek için faydalı olması öncelikli hedefimizdir.

Ayrıcalıklı hizmetleri ve enfes lezzetleri ile tesis, doğayla baş başa kalmayı sevenlere hayallerindeki tatili yaşıyor. Voyage misafirperverliğini Torba' nın enfes doğasıyla birleştirerek kusursuz hizmetin sınırlarını yeniden belirliyor.

# Sürdürülebilirliğin Boyutları



TORBA PRIVATE

## Ekonomik

İşletmeler devamlılıklarını sağlamak için kendileri ve paydaşları için ekonomik değer yaratmalı. Eğer işletmeler kâr etmez, çalışanlarına ücret ödeyemez, tedarikçilerine düzenli ödeme yapamaz ve müşterilerini memnun edemezlerse varlıklarını sürdürülemezler. Dolayısıyla, sürdürülebilirliğin ekonomik boyutu, ana hatlarıyla işletmenin uzun vadeli ekonomik değer yaratabilme kapasitesi ile ilişkilidir.

## Sosyal

İşletmeler içinde buldukları toplumun bir parçası. İşletmelerin gelişmesi ancak içinde buldukları toplumun gelişmesiyle mümkün. Bu nedenle işletmelerin, kendi çalışanları da dahil olmak üzere, tüm toplumun gelişmesine katkı sağlaması (eğitim, girişimcilik, yardımlar, vb.) hem de eşitsizliklerin azaltılmasına yönelik çalışmalar yapması beklenmelidir.

## Çevre

İşletmeler üretimlerini ve hizmetlerini gerçekleştirmek için doğal kaynaklara ihtiyaç duyar. Ancak doğal kaynaklar sınırlıdır. Doğanın dengesinin bozulması yenilenebilir olan kaynakların yenilenmesini de etkiler. İşletmeler hem kaynak kullanımı hem de çevreye zararlı etkilerini en az indirmelidir.

## Yönetişim

Başarılı ve sürdürülebilir işletmelerin karar alırken paydaş katılımına önem vermeleri, şeffaflığı ve hesap verebilirliği benimsemeleri, paydaşlarına karşı adil ve tutarlı davranmaları ve kurumsal güveni sağlayacak altyapıya sahip olmaları gerekmektedir.



# Sürdürülebilirlik Stratejimiz



TORBA PRIVATE

## Neredeyiz? (Durum Değerlendirmesi)

Bu adım; kurumun her biriminde var olan sürdürülebilirlikle ilgili uygulamaları, paydaş beklentilerini, yerel ve küresel trendleri içeren bir durum değerlendirmesi ve önceliklendirme analizinin yapılmasını kapsıyor. Voyage Torba ve Private Otel “Sürdürülebilirlik Risk Analizi Tablosu” aracılığı ile gerek ulusal gerek uluslararası tüm riskleri takip etmekte ve trendler doğrultusunda fırsatlarını yaratmaktadır.





## Nerede Olmak İstiyoruz? (Vizyon)

Bu adımda orta ve uzun vadede şirket için öncelikli olan sürdürülebilirlik konularında nerede ve hangi konumda olunmak istendiğine karar verilir ve paydaşların bilgisine sunulur. Voyage Torba ve Private Otel bu noktada “Sürdürülebilirlik Odak Noktalarını” belirlemiş ve bu noktaları tüm paydaşlarına bir sonraki sayfada bulunan tablo aracılığı ile duyurmuştur. Sürdürülebilirlik çalışmalarını belirlenen odak noktaları üzerinden devam ettirmektedir.

# Sürdürülebilirlik Stratejimiz








TORBA PRIVATE

ANA ODAK	ÖNCELİKLİ KONU	NASIL TANIMLIYORUZ?	İLGİLİ SÜRDÜRÜLEBİLİR KALKINMA AMACI
SOSYAL DEĞERLER	Yetenek Yönetimi	Değişen trendlere uygun bir iş ortamı sunuyor, yenilikçi eğitim ve uygulamalar geliştirerek çalışanlarımızın sürekli gelişim ve öğrenmesine odaklanıyoruz. Performans yönetimi sistemimizi sürekli olarak iyileştirmeyi temel gereksinimlerden biri olarak benimsiyoruz. Yetenek yönetimi kapsamında en iyi yetenekleri Voyage Torba ve Private Otel' e çekmeyi, elde tutmayı ve mevcut potansiyellerini geliştirmeyi, dijital ve çalışan odaklı en etkin İnsan Kaynakları sistem ve süreçlerini uygulayarak değer yaratmayı amaçlıyoruz.	 
	Fırsat Eşitliği ve Çeşitlilik	Toplumsal cinsiyet eşitliğinin sağlanması, iş yerinde çeşitliliğin sağlanması ve tüm çalışanlara eşit hak ve fırsatlar tanınması başarılı bir iş ortamının sağlanmasında en önemli etkenler arasında yer alıyor. Voyage Torba ve Private Otel' de işe alımdan itibaren çalışanlarımıza eşit fırsatlar sunuyor, çeşitlilik ve farklılıkların potansiyel gücünden aktif olarak yararlanıyoruz.	 

# Sürdürülebilirlik Stratejimiz








TORBA PRIVATE

ANA ODAK	ÖNCELİKLİ KONU	NASIL TANIMLIYORUZ?	İLGİLİ SÜRDÜRÜLEBİLİR KALKINMA AMACI
SOSYAL DEĞERLER	İş Sağlığı ve Güvenliği	Tüm çalışanlarımızın sağlık ve güvenliğini merkeze alarak, sıfır iş kazası ve meslek hastalığı hedefiyle tüm faaliyetlerimizi gerçekleştiriyor, kazaların olmadığı güvenli bir çalışma ortamı sunmak için her yıl iyileştirmeler yapıyoruz. İSG risklerini en iyi ve etkin bir şekilde yönetmeyi odağımıza alıyoruz.	 
	Toplumsal Yatırımlar	Turizm sektörünün farklı alanlarında mümkün olan her yerde turizm sektöründe var olmak isteyen insanların hayatına dokunuyoruz. Sürdürülebilir kalkınmayı mümkün kılmak için bireylerin kültürel hayata aktif katılımını destekliyor, maddi ve manevi kültürel mirası koruyarak toplumda bireysel ve toplumsal kültürel özgürlüklerin gelişimini tetikliyor, hızla değişen dünyada genç nesilleri turizm sektöründe geleceğe hazırlayıp yetenek açığını kapatmak üzere nitelikli eğitim sağlıyoruz.	  

# Sürdürülebilirlik Stratejimiz







TORBA PRIVATE

ANA ODAK	ÖNCELİKLİ KONU	NASIL TANIMLIYORUZ?	İLGİLİ SÜRDÜRÜLEBİLİR KALKINMA AMACI
ÇEVRESEL DEĞERLER	İklim Değişikliği ve Enerji	İklim krizi kaynaklı tüm riskler turizm sektörünü ve Voyage Torba ve Private Otel' i de yakından ilgilendiriyor. Enerji ve emisyon yönetimi ile kaynakların sorumlu tüketilmesi anlayışını yaygınlaştıran, sürdürülebilir enerji tüketimini mümkün olan yüksek seviyeye çıkartan, enerji tüketimini kontrollü olarak ele alan ve enerji verimliliğini arttıran ve tüm bunların sonucunda karbon emisyonlarımızı azaltan enerji sistemlerine yatırım yapmayı benimsiyoruz.	  
	Su Yönetimi	Tüm faaliyetlerimizde suyu daha verimli kullanmak, mümkün olduğunca geri dönüşümünü ve yeniden kullanımını sağlamak ve atık suları çevreye zarar vermeyecek şekilde bertaraf etmek, çevresel önceliklerimiz arasında yer alıyor.	 

# Sürdürülebilirlik Stratejimiz







TORBA PRIVATE

ANA ODAK	ÖNCELİKLİ KONU	NASIL TANIMLIYORUZ?	İLGİLİ SÜRDÜRÜLEBİLİR KALKINMA AMACI
ÇEVRESEL DEĞERLER	Doğal Kaynak ve Atık Yönetimi	Ürün ve hizmetlerin tasarımından üretimine ve müşteriye sunulmasına kadar tüm süreçlerde atık oluşumunu azaltmak ve kaynağında bertaraf ederek çevre kirliliğini önlemek üzere çalışmalar yapıyoruz.	 
	Biyoçeşitlilik	Faaliyet gösterdiğimiz turizm sektörünün biyoçeşitlilik üzerinde önemli etkileri bulunuyor. Bu sektörlerdeki etki alanlarını tespit ederek bu etkileri azaltmaya ve biyoçeşitliliği korumaya odaklanıyoruz.	 

# Sürdürülebilirlik Stratejimiz





TORBA PRIVATE

ANA ODAK	ÖNCELİKLİ KONU	NASIL TANIMLIYORUZ?	İLGİLİ SÜRDÜRÜLEBİLİR KALKINMA AMACI
EKONOMİK DEĞERLER	Akıllı Teknolojiler	Konaklama sektöründe dijitalleşme için en büyük dönüşüm potansiyelinden biri, değer zinciri içindeki sınırları yıkarak esnekliği artırma ve tüm sistemler arasında entegrasyon sağlama yeteneğidir. Dijitalleşme yol haritamız doğrultusunda akıllı teknolojilerin kullanımı yaygınlaştırıyoruz.	 
	Müşteri Memnuniyeti ve Müşteri Odaklılık	Müşteri odaklı bir kültür oluşturmak ve müşteri ihtiyaçlarını karşılamak, teknolojik gelişmeler ve artan müşteri beklentileri nedeniyle giderek daha da önemli hale geldi. Bu sebeple, müşterilerimize sunduğumuz ürün ve hizmetlerimizi sürekli iyileştirerek onlara en iyi hizmeti vermeyi amaçlıyoruz.	 

# Sürdürülebilirlik Stratejimiz

VOYAGE

TORBA PRIVATE

ANA ODAK	ÖNCELİKLİ KONU	NASIL TANIMLIYORUZ?	İLGİLİ SÜRDÜRÜLEBİLİR KALKINMA AMACI
EKONOMİK DEĞERLER	Paydaş Yönetimi	Paydaşlardan gelen talep ve beklentilerin etkin bir şekilde yönetilmesine önem veriyoruz. Tüm süreçlerimizde paydaş görüşlerinden besleniyor ve paydaşlarımızla çeşitli şekillerde iş birlikleri kuruyoruz. Faaliyette olduğumuz bölgelerdeki halkla iletişimimizi kuvvetlendirmek için de çalışıyoruz.	 <p>17 AMAÇLAR İÇİN ORTAKLIKLAR</p>
	Etik ve Şeffaflık	Şirketimizi etik, sorumlu ve şeffaf bir şekilde yönetiyoruz. Her yıl şeffaf bir şekilde performansımızı açıklıyoruz. Tedarikçilerimizin iyi ÇSY performansı için gerekli olan temel standartları karşılamalarını bekliyoruz.	 <p>16 BARIŞ, ADALET VE GÜÇLÜ KURUMLAR</p>

# 2022 Yılı Geliřmeleri



Dünya Ekonomik Forumu tarafından hazırlanan “Küresel Riskler Raporu 2023” raporu, önümüzdeki on yılda karşılaşılabileceğimiz en ciddi risklerden bazılarını öne çıkarıyor. Raporda, yaşam maliyeti krizi kısa vadeli en büyük risk iken, iklim deęişiklięini azaltma ve iklime uyum sağlamadaki başarısızlık ise uzun vadeli en büyük endişelerdendir. Jeopolitik rekabetler ve içe kapanma eğilimleri, ekonomik kısıtlamaları artıracak ve hem kısa hem de uzun vadeli riskleri daha da artıracaktır. Küresel Riskler Raporu, ülkeleri “kaynak rekabetinden” kaçınmak için birlikte çalışmaya çağırmaktadır.

## Gelecek 2 yılda Dünya’yı bekleyen en şiddetli 10 risk:

1. İklim için harekete geçme yetersizlięi
2. Olağanüstü hava şartları
3. Biyoçeşitliliğin azalması
4. Sosyal uyumun zarar görmesi
5. Hayat için gerekli şartları sağlamaya yönelik krizler
6. Bulaşıcı hastalıklar
7. İnsanların doğaya verdiği zarar
8. Doğal kaynakların tükenmesi
9. Borçların artışı
10. Jeo-ekonomik zorluklar

## Gelecek 10 yılda Dünya’yı bekleyen en şiddetli 10 risk:

1. İklim deęişiklięi aksiyon başarısızlıęı
2. İklim deęişiklięine adaptasyonun başarısızlıęı
3. Doğal afetler ve ekstrem hava olayları
4. Biyoçeşitlilik kaybı ve ekosistem çöküşü
5. Büyük ölçekli zoraki göç
6. Doğal kaynak krizleri
7. Sosyal uyumun ve toplumsal kutuplaşmanın erozyonu
8. Yaygın siber suçlar ve siber güvensizlik
9. Jeo-ekonomik çatışmalar
10. Büyük ölçekli çevre hasarları



# Ne Yapıyoruz?

# VOYAGE

TORBA PRIVATE

ANA ODAK	ÖNCELİKLİ KONU	NASIL TANIMLIYORUZ?	İLGİLİ SÜRDÜRÜLEBİLİR KALKINMA AMACI
----------	----------------	---------------------	--------------------------------------



Çalışanlarımıza gelişim fırsatı sunmanın en önemli sorumluluklarımızdan biri olduğunu biliyor, çalışanlarımızın, kendilerini geliştirdiklerinde yaptıkları işlerde fark yaratacaklarına ve başarılarının artacağına inanıyoruz.

Yabancı dil bonusu, otellerimizde gerçekleşen yabancı dil sınavlarında başarılı olmuş çalışanlarımıza aylık maaşlarının üzerine ilave olacak şekilde ödenmektedir.

Çalışanlarımız için düzenlenen sınavlar konusunda uzman kurumlarca düzenlenmektedir. Sınav sonuçlarımız %70 konuşma ve %30 diğer beceriler ağırlıklı olarak değerlendirilmektedir. A1 seviyesi kapsam dışındadır.

**MAYIS 2023**  
**DAHA FAZLA, DAHA KAPSAYICI**  
MUCH MORE & MORE INCLUSIVE

**ERKEN ÜCRET ARTIŞI**  
EARLY SALARY INCREASES

**%15**

**YABANCI DİL BONUS TUTARLARI**  
LANGUAGE BONUS AMOUNTS

A2	B1	B2	C1	C2
1000₺	2000₺	3000₺	4000₺	5000₺

**YENİ BONUS KAPSAMLARI | NEW BONUS SCOPES**

**Merkez Ofislerimiz**  
Artık kapsam dahilinde!  
\*B2 ve üzeri İngilizce seviyeler için geçerlidir.  
\*Satış & Pazarlama koordinatörleri için B2 tabanlı seviyedir.  
Headquarter Offices are now included for English levels.  
For Sales & Marketing Coordinators B2 is the base level.

**Müdür ve Müdür Yardımcısı**  
pozisyon seviyelerinin tamamı  
Artık kapsam dahilinde!  
\*B2 ve üzeri İngilizce seviyeler için geçerlidir.  
\*All Department Manager and Assistant  
Manager position levels are now included!  
\*B2 and above English levels.

MAXXROYAL RESORTS VOYAGE HOTELS

# Ne Yapıyoruz?

VOYAGE

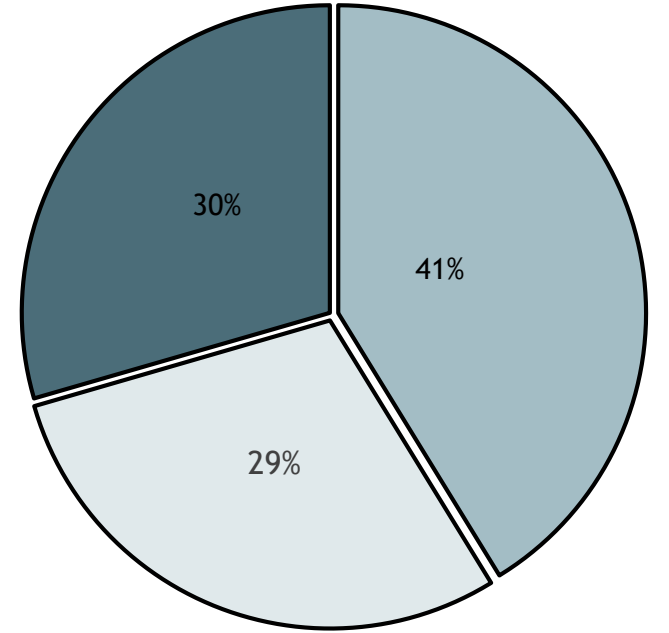
TORBA PRIVATE

ANA ODAK	ÖNCELİKLİ KONU	NASIL TANIMLIYORUZ?	İLGİLİ SÜRDÜRÜLEBİLİR KALKINMA AMACI
----------	----------------	---------------------	--------------------------------------



Dünya hızla değişmektedir ve Voyage Torba ve Private, bu hızı yakalayabilmek adına gelişimi iş ortamında da merkeze koymaktadır. Gelişim kültürünün iş modeline entegrasyonu ile yenilikçi ve girişimci bir çalışan profilini amaçlarken, kimseyi geride bırakmamak ve hiçbir ayrımcılığı kabul etmeyerek tüm çalışanları ve toplumu eşitlikçi bir anlayışla kucaklamaktadır.

Voyage Torba ve Private olarak, katılımcılığa imkân tanıyan, çağdaş, insana yakışır ve insan haklarına saygılı bir çalışma ortamı yaratılmasını kurumsal önceliğimiz olarak görüyoruz. Bu nedenle çalışan şikayetlerinin alınmasına ve çözülmesine yönelik şeffaf bir süreç uyguluyoruz.



■ <1 YIL ■ 1 - 5 YIL ■ >5 YIL

# Ne Yapıyoruz?

# VOYAGE

TORBA PRIVATE

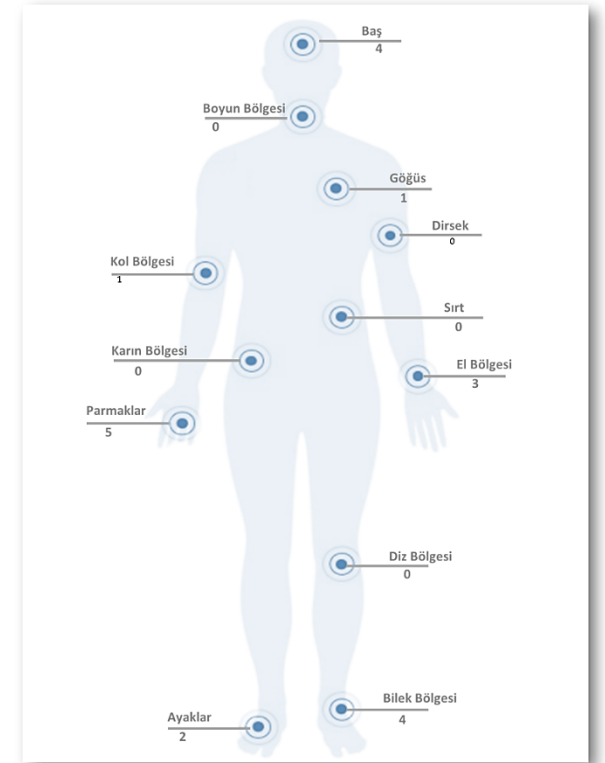
ANA ODAK	ÖNCELİKLİ KONU	NASIL TANIMLIYORUZ?	İLGİLİ SÜRDÜRÜLEBİLİR KALKINMA AMACI
----------	----------------	---------------------	--------------------------------------



Voyage Torba ve Private için çalışanlar dönüşen dünyaya uyum sağlaması için en önemli bileşenlerdir. Bu nedenle çalışanların sağlığı ve güvenliği her zaman birinci öncelik olarak görülmekte ve tüm çalışmalar sıfır iş kazası odağıyla yürütülmektedir. Tüm iş yapış biçimlerinde iş sağlığı ve güvenliğini merkeze alan kurallar ve yönergeler takip edilmektedir.

2022 yılı içerisinde toplam 33 kaza meydana gelmiş olup kazaların çoğunluğu fiziksel ve maddi kayba neden vermemiş kazalardan oluşmuştur.

Voyage Torba ve Private İş Sağlığı ve Güvenliği Politikası rehberliğinde tüm faaliyetler iş sağlığı ve güvenliğini gözetilerek yürütülmekte, ISO 45001 İş Sağlığı ve Güvenliği (İSG) Yönetim Sistemi çerçevesinde gerçekleştirilmektedir.



# Ne Yapıyoruz?

VOYAGE

TORBA PRIVATE

ANA ODAK	ÖNCELİKLİ KONU	NASIL TANIMLIYORUZ?	İLGİLİ SÜRDÜRÜLEBİLİR KALKINMA AMACI
----------	----------------	---------------------	--------------------------------------

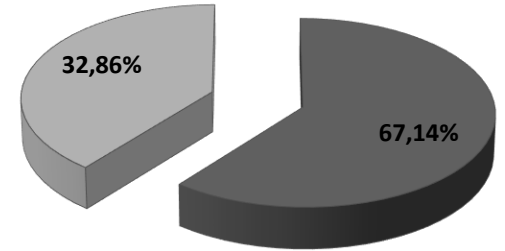


Hem eğitimde hem de ekonomik alanda kullanılan fırsat eşitliği kavramı, dil, din, ırk ve cinsiyet ayrımı yapılmaksızın her bireye eşit hakların tanınması demektir.

Voyage Torba ve Private olarak özellikle cinsiyet ayrımcılığı karşıtı politikalarımızla kadınlara daha fazla yer vermek ve kadın çalışan sayımızı artırmak için hedeflerimiz mevcut.

TÜİK 2022 verilerine göre ülkemiz genelinde 15 yaş ve üstü iş gücüne katılma oranı kadınlarda %32,8 olarak verilmektedir. Voyage Torba ve Private olarak bu rakamın üzerinde kadın istihdamı sağlamaktayız.

ÇALIŞAN DAĞILIMI



Kadın Çalışan Oranı: %32,86  
Erkek Çalışan Oranı: %67,14

# Ne Yapıyoruz?

VOYAGE

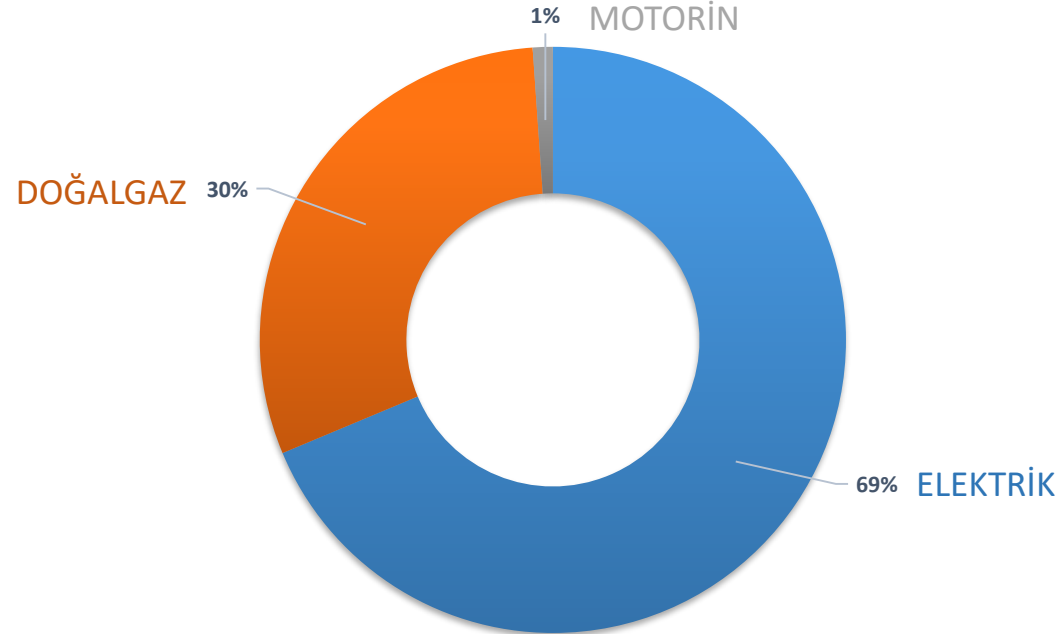
TORBA PRIVATE

## ENERJİ Ve DOĞAL KAYNAK TÜKETİMİ

12 SORUMLU ÜRETİM  
VE TÜKETİM



Voyage Torba ve Private olarak kullandığımız enerji kaynaklarının takibini düzenli olarak yaparak «Enerjinin Verimli Yönetilmesi» konusunda TS EN ISO 50001 Enerji Yönetim Sistemi çalışmalarına başlamış ve sürdürmektedir. Enerji kaynakları ile ilgili olarak «Enerji Türü Dağılım Tablosu» nu çıkarmış ve takibini yapmaktadır.



# Ne Yapıyoruz?

VOYAGE

TORBA PRIVATE

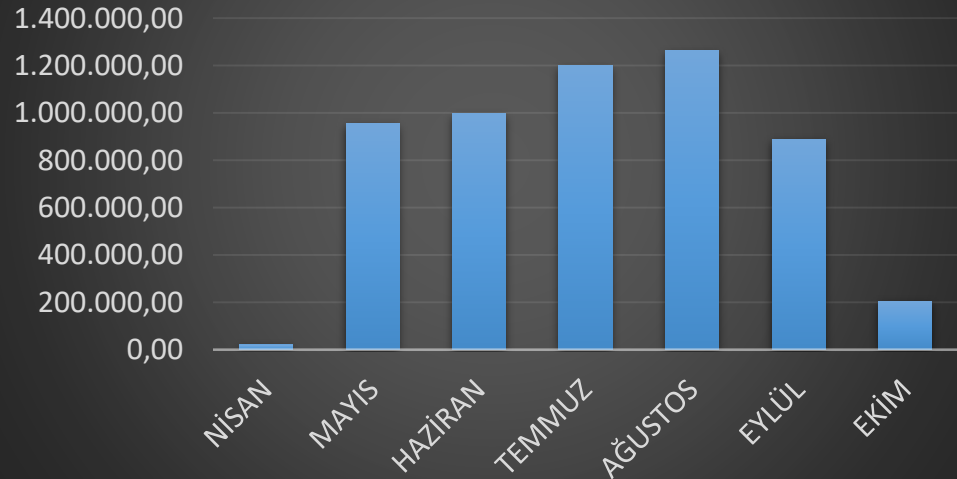
## ENERJİ Ve DOĞAL KAYNAK TÜKETİMİ (Elektrik)

12 SORUMLU ÜRETİM  
VE TÜKETİM

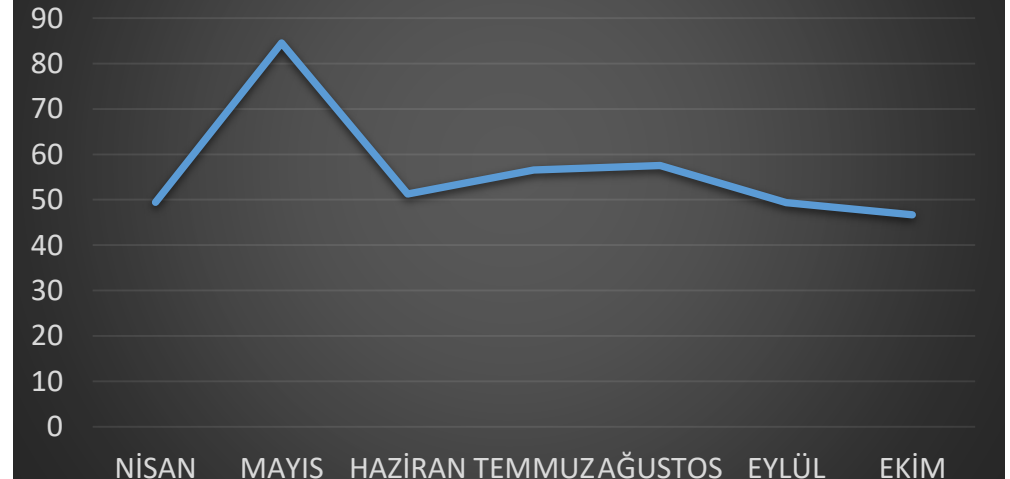


Enerji tüketimlerimizi düzenlerken gelişen teknolojiyi takip ediyoruz ve mümkün olabilecek her alanda Enerji Verimli ekipmanlar tercih ediyoruz. Elektrik tüketimimizi misafir başına en uygun seviyede tutmaya çalışıyoruz.

### 2022 ELEKTRİK ENERJİ TÜKETİMİ MİKTAR/AY



### 2022 ELEKTRİK ENERJİ TÜKETİMİ PP/AY



# Ne Yapıyoruz?

VOYAGE

TORBA PRIVATE

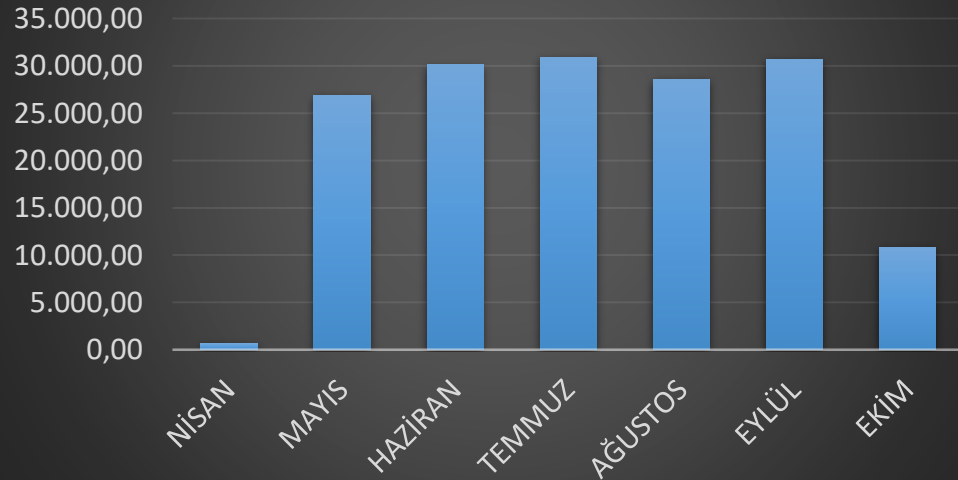
## ENERJİ Ve DOĞAL KAYNAK TÜKETİMİ (LNG)

12 SORUMLU ÜRETİM  
VE TÜKETİM

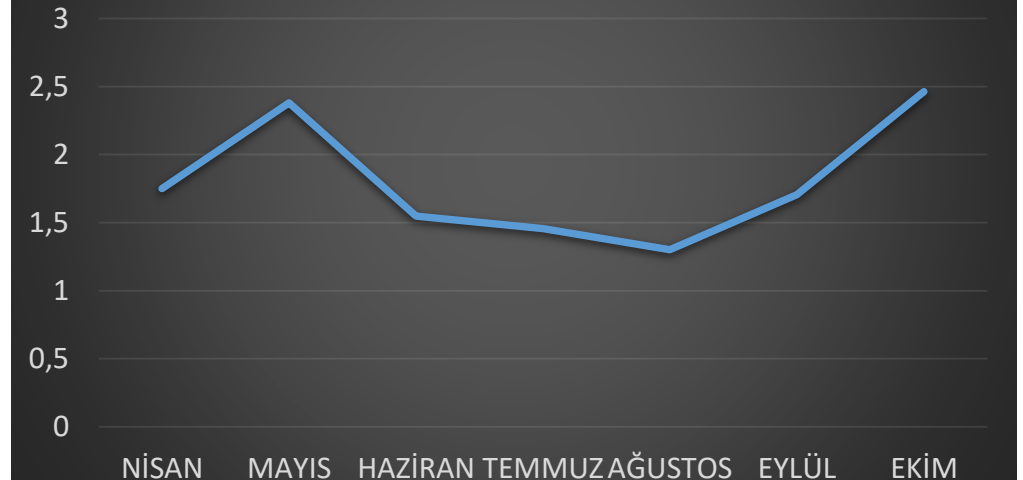


LNG tüketimlerimizi kontrol altında tutuyoruz. LNG' nin yoğun tüketildiği alanlarda kullanılacak ekipmanların mümkün olduğunca en verimli ekipmanlardan seçiyor ve bakımlarını düzenli olarak yaptırıyoruz.

### 2022 LNG ENERJİ TÜKETİMİ MİKTAR/AY



### 2022 LNG ENERJİ TÜKETİMİ PP/AY



# Ne Yapıyoruz?



TORBA PRIVATE

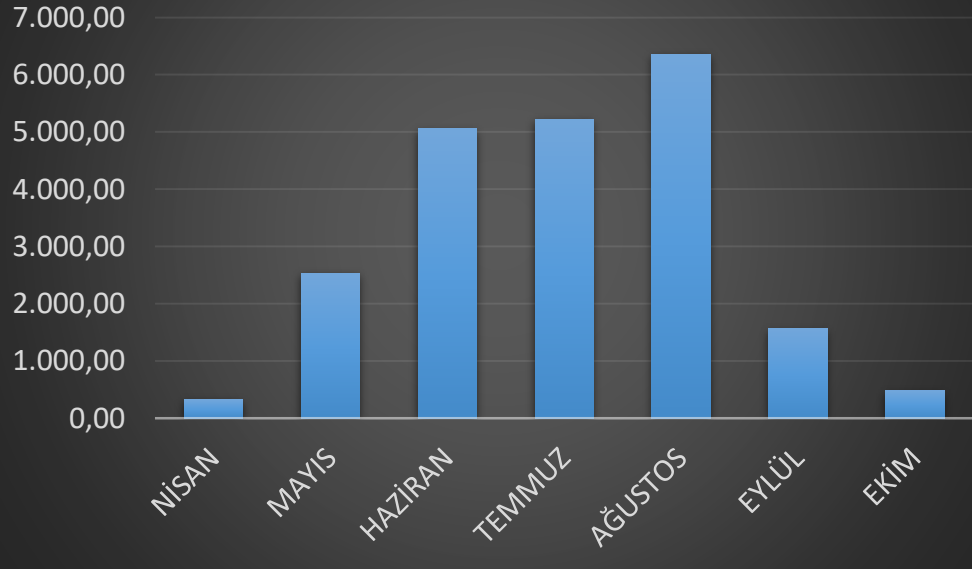
## ENERJİ Ve DOĞAL KAYNAK TÜKETİMİ (SU)

12 SORUMLU ÜRETİM VE TÜKETİM

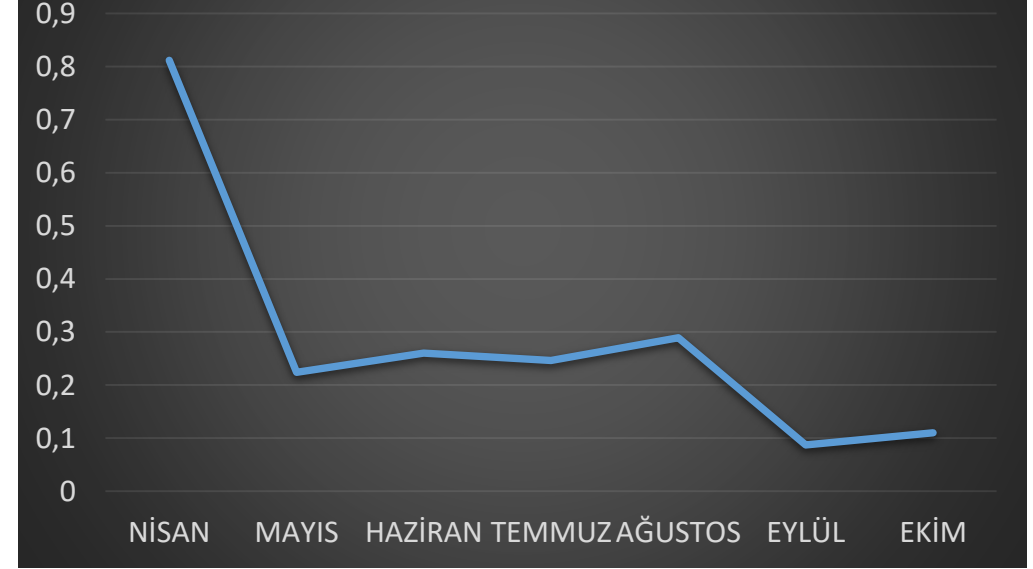


Sağlık, hijyen ve misafir memnuniyeti konularından ödün vermeden genel su tüketimini azaltmak amacıyla su tasarrufu sağlayan donanımlar kullanıyor; misafir odalarına su tasarrufu ile ilgili bilgilendirici “Uyarılar” yerleştiriyor ve çalışanlarımızı bu konuda eğitiyoruz.

### 2022 SU TÜKETİMİ MİKTAR/AY



### 2022 SU TÜKETİMİ MİKTAR/AY





# Ne Yapıyoruz?

## KARBON AYAK İZİ

13 İKLİM EYLEMİ



Karbon ayak izi, birim karbondioksit cinsinden ölçülen, üretilen sera gazı miktarı açısından insan faaliyetlerinin çevreye verdiği zararın ölçüsüdür. Gelecek nesillere daha yaşanır bir dünya bırakabilmek için Karbon Ayak İzimizi takip ederek her yıl için azaltma çalışmalarına yönelik hedeflerimizi belirlemekteyiz.



Tesisimizde 2022 yılı için yaptığımız değerlendirmede;

Tesis Toplam Karbon Ayak İzimiz; 3.866,76 tCO<sub>2</sub>e  
Oda başına karbon ayak izi; 86,4 kgCO<sub>2</sub>e

olarak saptanmıştır...

# Ne Yapıyoruz?

## SAĞLIKLI YAŞAM

3 SAĞLIK VE  
KALİTELİ YAŞAM



BM Küresel Kalkınma Hedeflerinden biri olan sağlık ve kaliteli yaşam ana başlığı altında bulunan alt hedeflerden DSÖ Tütün Kontrolü Çerçeve Sözleşmesinin Uygulanması konusunda tesisimiz gerekli hassasiyeti göstermekte ve sigara içilebilen alanlarını düzenlemektedir.



HEDEF 3.A

3 SAĞLIKLI  
BİREYLER



DSÖ TÜTÜN KONTROLÜ ÇERÇEVE SÖZLEŞMESİNİN UYGULANMASI

# Ne Yapıyoruz?

VOYAGE

TORBA PRIVATE

## BİYOÇEŞİTLİLİK

15 KARASAL YAŞAM



Voyage Torba & Private Otelimiz nesli tehlike altında bir tür olan Kum zambağının yetişme alanlarından biri olan Çatal Ada sahilinde biyoçeşitlilik ve doğal habitatların korunması adına Bodrum Belediyesi'nin düzenlemiş olduğu çalışmayı destekleyerek özellikle Kum Zambaklarının korunması konusunda çalışmalar yapmaktadır.



HEDEF 15.5

15 KARASAL YAŞAM



BİYOÇEŞİTLİLİĞİN VE DOĞAL HABİTATLARIN KORUNMASI

# Ne Yapıyoruz?

VOYAGE

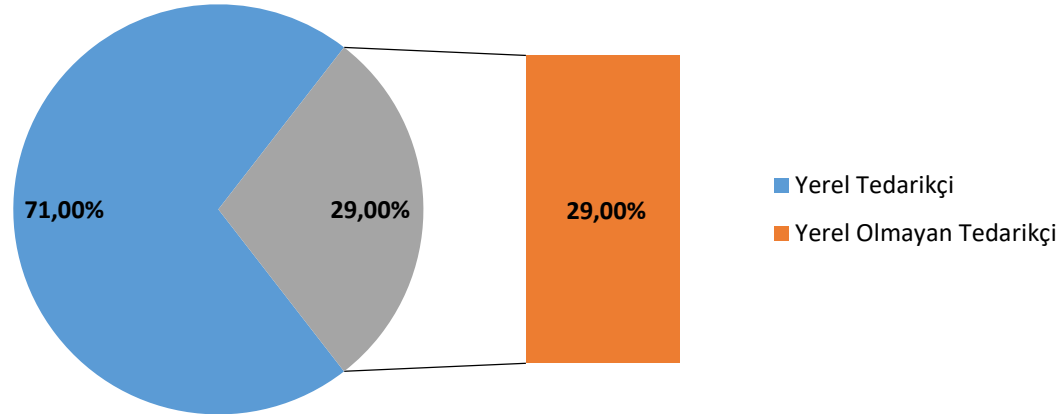
TORBA PRIVATE

## TEDARİK ZİNCİRİ YÖNETİMİ

8 İNSANA YAKIŞIR İŞ  
VE EKONOMİK BÜYÜME



Voyage Torba ve Private olarak Tedarik Zinciri Yönetimine ayrı bir önem veriyoruz. Tedarik Zinciri Yönetimi ana başlığı altında; verimli satın alma, yerel satın alma ve çevreci satın alma ilkelerini benimseyerek tüm hizmet ve ürün alımlarımızda bu ilkeleri mümkün olduğunca uygulamaya çalışıyoruz.



# Ne Yapıyoruz?



TORBA PRIVATE

## ÇOCUKLAR

4 NİTELİKLİ  
EĞİTİM



Voyage Torba ve Private olarak tesisimizde konaklayan çocuk misafirlerimize ayrı bir önem veriyoruz. Çocuk misafirlerimize sunduğumuz eğlenceli aktiviteler yanında sürdürülebilirlik konularında da farklı atölyeler düzenleyerek hem farkındalık yaratıyoruz hem de çocuk misafirlerimizi bilimsel tabana dayalı nitelikli eğitim ile bilinçlendiriyoruz.



HEDEF 4.7

4 NİTELİKLİ  
EĞİTİM



SÜRDÜRÜLEBİLİR KALKINMA VE DÜNYA VATANDAŞLIĞI EĞİTİMİ

# Ne Yapıyoruz?

VOYAGE

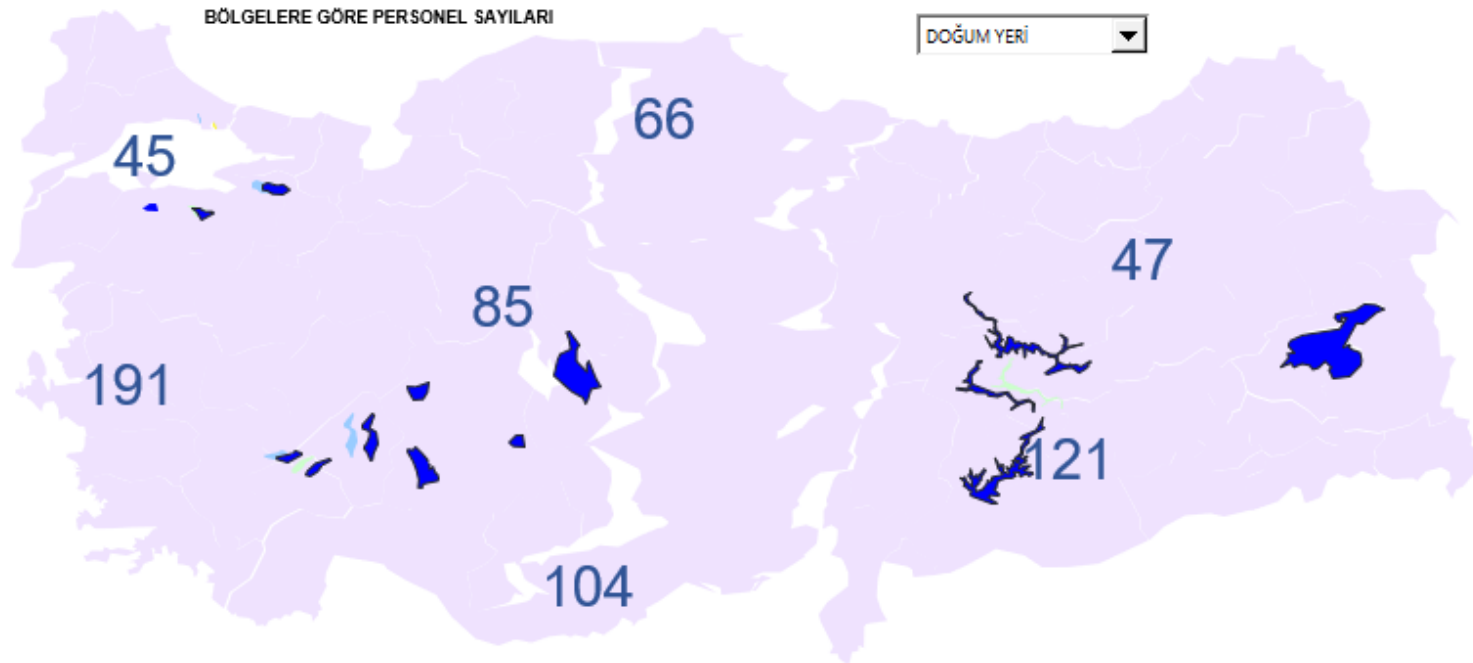
TORBA PRIVATE

## FIRSAT EŞİTLİĞİ

10 EŞİTSİZLİKLERİN  
AZALTILMASI



Çalışanlarımızı seçerken ülkemiz her bölgesinden başvuruları değerlendiriyoruz. Konaklama sektöründe çalışmak isteyen herkese bir fırsat vermeyi ilke edinen Voyage Torba ve Private yaptığı tüm çalışmalarda ayrımcılığın karşısında yer almaktadır.



PERSONEL BÖLGE HARİTASI



Yakın çevremizin kültürel somut mirası hakkında bilgi almak için web sayfamızın sürdürülebilirlik bölümünü ziyaret etmeyi unutmayın...

<https://www.voyagehotel.com/tr/voyage-torba>

Yarına daha yaşanır bir dünya bırakmak için bugünden birlikte çalışalım...